

Startdocu met Domeinoverstijgend samenwerken in de regio

Koploper tafel Verzekeraars
CZ, Menzis, Zilveren Kruis, Vilans, VNG
December 2020



AANLEIDING, DOEL & RESULTAAT



Aanleiding voor de koploperafel Verzekeraars:

- Er zijn steeds meer initiatieven om domeinoverstijgend te werken in lijn met het gedachtegoed van Positieve Gezondheid.
- Implementatie van het gedachtegoed is niet altijd makkelijk, het is een kwestie van lange adem.
- Belangrijke aandachtspunten/drempels zijn governance, datadeling en financiering.
- Verzekeraars investeren samen met gemeenten in pilots en bewegen in de richting van een brede blik op gezondheid.
- Om beter zicht te krijgen op wat werkt, gaat iPH in gesprek met verzekeraars (CZ, Menzis en Zilveren Kruis), Vilans en VNG, in een zg. koploperafel. Vilans en VNG brengen relevante expertise in en spelen een belangrijke rol bij implementatie.
- Verzekeraars en gemeenten hebben de kracht het systeem in de regio's te kantelen, samen met lokale initiatiefnemers.



Doel van de koploperafel Verzekeraars:

Het verzamelen en delen van illustratieve voorbeelden die een begin van een antwoord zijn op de vraag van beleidsmakers, managers, controllers, bestuurders, etc: *Wat is nodig om domeinoverstijgend te werken met Positieve Gezondheid in mijn regio (nano – macro) en van tijdelijke pilots naar een structurele aanpak op langere termijn binnen zorg en sociaal domein te komen?*



Resultaat fase 1 koploperafel Verzekeraars:

Een startdocument met inspirerende voorbeelden van deelnemers aan de koploperafel en een aanzet met vier onderdelen die van belang zijn om te beginnen en/of verder te gaan met domeinoverstijgend werken in de regio: **bekostiging, leren, samenwerken en data delen/monitoren**. In fase 2: ophalen van informatie en ervaringen op de vier onderdelen en in kaart brengen welke stappen nodig zijn.

GEDEELDE VOORBEELDEN TER INSPIRATIE



- Provincie Limburg, [Sociale agenda 2025](#), [website limburgpositiefgezond.nl](#)
- [Meerjarenovereenkomst](#) met Zuyderland Medisch Centrum in regio's Parkstad en Westelijke Mijnstreek, 400.000 inwoners.
- [kerncoalitie Mijnstreek](#) van Pact naar Impact.
- Huisartsenpraktijk [Hartje Dorp](#) in Mustergeleen, ongeveer 3.000 inwoners
- Plannen spiegelen aan [Toetsingscriteria](#)



- Platform [SamenGezond](#) met ook veel handelingsperspectieven
- Preventiecoalitie Gelderse vallei, [Samen voor gezond gewicht in regio Food Valley](#)
- [Meerjarenovereenkomst met ziekenhuis Gelderse Vallei](#)
- [Positieve Gezondheid in wijk Slangenbeek \(Hengelo\)](#)



- Trainingstraject Positieve Gezondheid voor beroepskrachten in gemeenten via regiodeal [Zuid Oost Drenthe](#)
- Positieve Gezondheid als onderdeel van werkagenda's Zilveren Kruis en gemeenten oa. [Amersfoort](#)
- [ROS-en werkgebied ZK](#) dragen Positieve Gezondheid uit en organiseren inspiratiesessies
- Interventies zoals [WoR](#), [schuldhulpverlening](#) en [GLI](#) zijn domeinoverstijgend en sluiten aan bij wat iemand zelf wil).

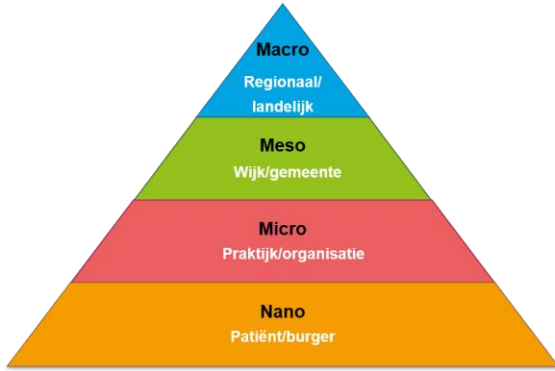


- <https://www.vilans.nl/producten/domeinoverstijgende-financiering-grip-op-verschuivende-kosten-en-baten>

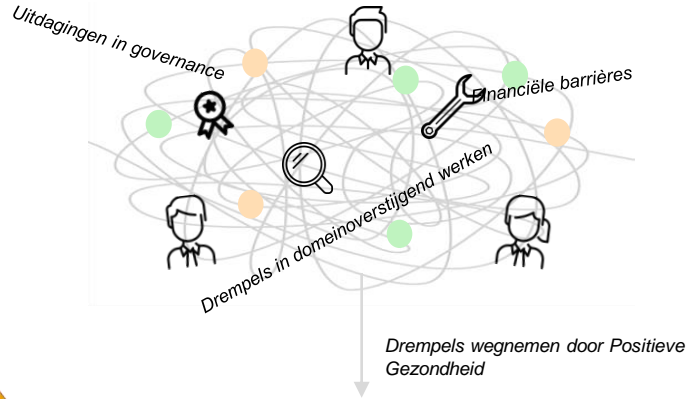


- <https://vng.nl/nieuws/nieuwe-landelijke-nota-gezondheidsbeleid-2020-2024>

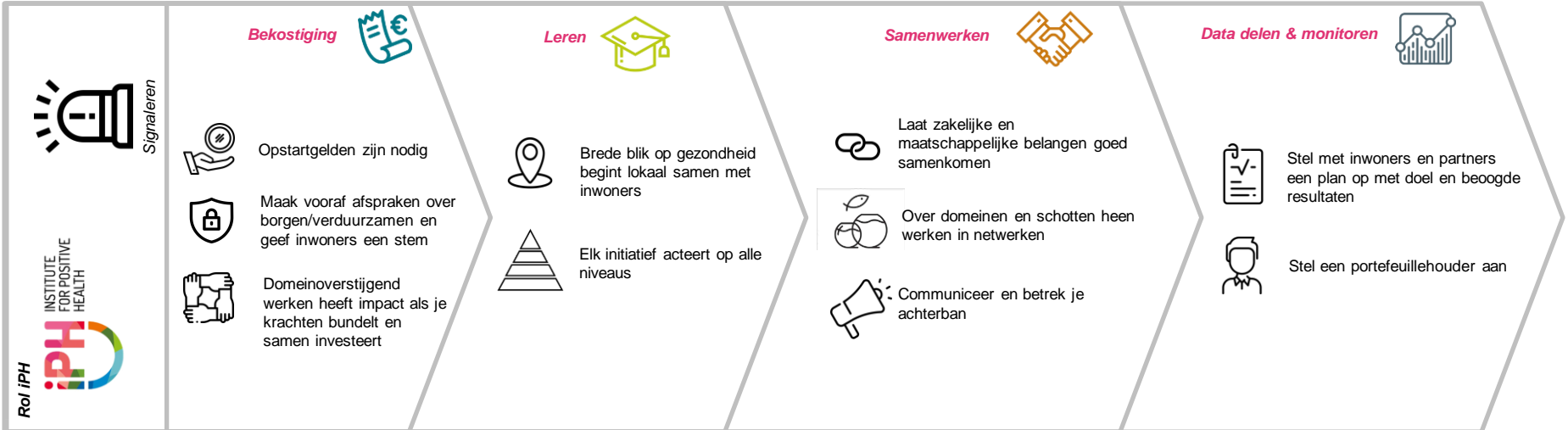




Prof. Jan De Maeseeneer | Universiteit van Gent



Koploperafel Verzekeraars



BEDANKT VOOR UW AANDACHT

Voor vragen en opmerkingen neemt u contact op met
Ellen van Steekelenburg, e.vansteekelenburg@iph.nl

Zelf een mooi voorbeeld? Deel hem op iph.1sociaaldomein.nl