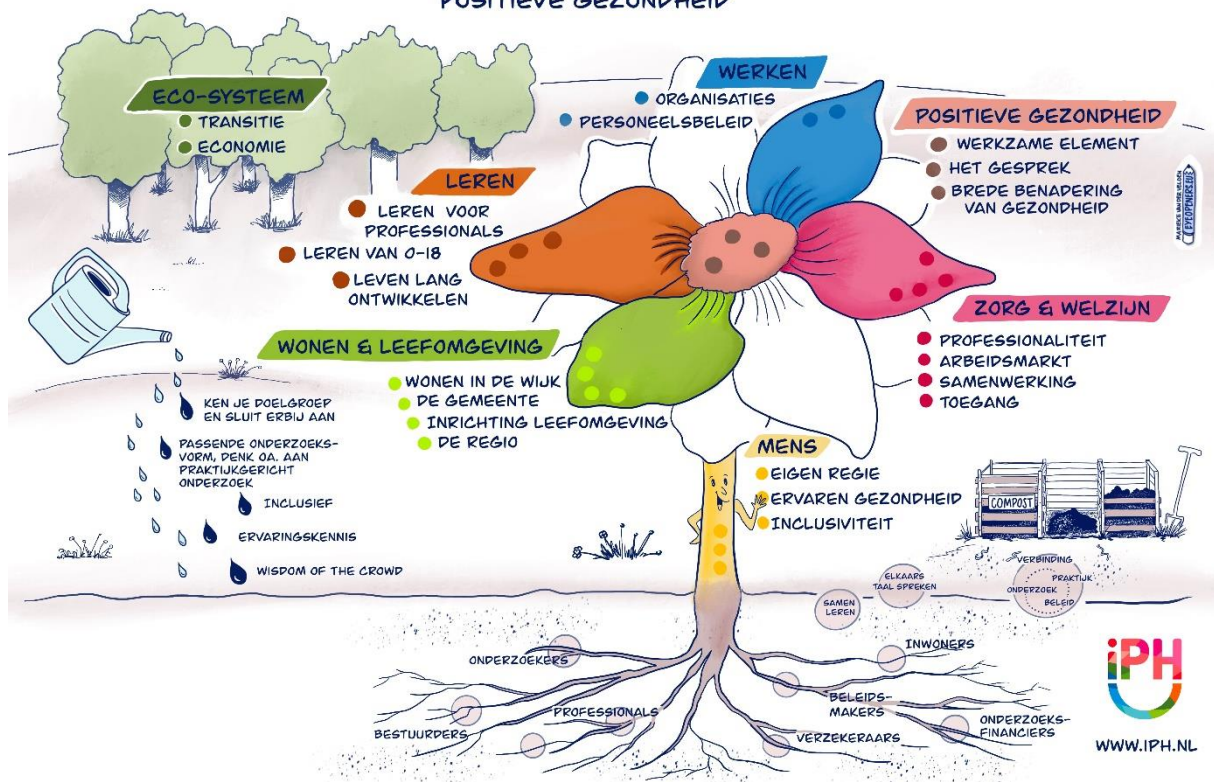


MEERJAREN KENNISAGENDA POSITIEVE GEZONDHEID



In deze getekende versie van de Kennisagenda wordt duidelijk hoe de thema's onderling samenhangen. De bloem staat centraal in deze tekening. De kern van de bloem is het begrip Positieve Gezondheid, dat de essentie van het gedachtegoed weergeeft. De steel staat symbool voor de individuele mens. De blaadjes zijn een aantal thema's die in het leven van mensen een belangrijke rol spelen en daarmee passen bij de brede benadering van gezondheid: wonen en leefomgeving, leren, werken, zorg en welzijn. De bloem staat in een ecosysteem waar ook volop veranderingen gaande zijn die mede aan de hand van Positieve Gezondheid kunnen worden vormgegeven. Alle kennisvragen die zijn opgehaald, zijn ondergebracht in de bloem of in het ecosysteem. In de bodem staat de basis van de Kennisagenda: de mensen en organisaties die ervoor hebben gezorgd dat deze Kennisagenda er nu is. En bij de gieter staan de uitgangspunten voor het doen van goed onderzoek.